



**Państwowe Gospodarstwo Leśne
Lasy Państwowe**

Spotkanie konsultacyjne

**„Lasy o zwiększonej funkcji społecznej
Nadleśnictwo Włoszakowice”**

27 marca 2024 r.



PLAN URZĄDZENIA LASU NADLEŚNICTWA WŁOSZAKOWICE

Obręby: Włoszakowice, Wschowa

na okres od 1 stycznia 2015 r. do 31 grudnia 2024 r.



MINISTER ŚRODOWISKA

DLP-I-611-~~5529544~~ /15/LP

Warszawa, dnia 4.08.2015 r.

Pan
Adam Wasiak
Dyrektor Generalny
Lasów Państwowych

Na podstawie art. 22 ust. 1 ustawy z dnia 28 września 1991 r. o lasach (Dz. U. z 2014 r., poz. 1153, z późn. zm.), po rozpatrzeniu wniosku Dyrektora Generalnego Lasów Państwowych z dnia 3 lipca 2015 r., znak: ZU.6004.39.2015, **zatwierdzam** plan urządzenia lasu sporządzony dla Nadleśnictwa Włoszakowice w Regionalnej Dyrekcji Lasów Państwowych w Poznaniu, na lata 2015 – 2024.

Przedmiotowy plan zawiera:

1. opis lasów i gruntów przeznaczonych do zalesienia, wg stanu na dzień 1 stycznia 2015 r., o powierzchni łącznej 13 608,43 ha,
2. analizę gospodarki leśnej w minionym okresie,
3. program ochrony przyrody,
4. określenie zadań dotyczących:
 - stanu młodzieżowego użytków rębnych w ilości 379 395 m³ grubizny drewna netto,
 - powierzchniowego stanu cięć w użytkowaniu przedrębnym – 8 944,35 ha z szacunkowym pozyskaniem w drzewostanach przeznaczonych do użytkowania przedrębnego – 463 372 m³ grubizny drewna netto,
 - projektowanej powierzchni zalesień i odnowień – 1 358,64 ha,
 - projektowanej powierzchni pielęgnowania lasu – 10 517,43 ha,
 - ochrony lasu, w tym również zadań ochrony przeciwpożarowej,
 - gospodarki łowieckiej,
 - potrzeb w zakresie infrastruktury technicznej.

Regionalny Dyrektor Ochrony Środowiska w Gorzowie Wielkopolskim pismem znak: WOOŚ-L410.39.2015.RD z dnia 2 marca 2015 r. oraz Lubuski Państwowy Wojewódzki Inspektor Sanitarny w Gorzowie Wielkopolskim pismem znak: NZ.9022.69.2015.AD z dnia 5 marca 2015 r., działając na podstawie art. 54 ust. 1 ustawy z dnia 3 października 2008 r. o udostępnianiu informacji o środowisku i jego ochronie, udziale społeczeństwa w ochronie środowiska oraz o ocenach oddziaływania na środowisko (Dz. U. z 2013 r., poz. 1235, z późn. zm.), zaopiniowali projekt planu urządzenia lasu dla Nadleśnictwa Włoszakowice na lata 2015 – 2024 wraz z prognozą oddziaływania na środowisko.

MINISTRA
PODSZCZEPKIĘ STANU
Katarzyna Kępczyńska
Katarzyna Kępczyńska

POŁOŻENIE GEOGRAFICZNE

Lasy nadleśnictwa położone są w III Krainie Wielkopolsko-Pomorskiej, Dzielnicy 7 Niziny Wielkopolsko-Kujawskiej.

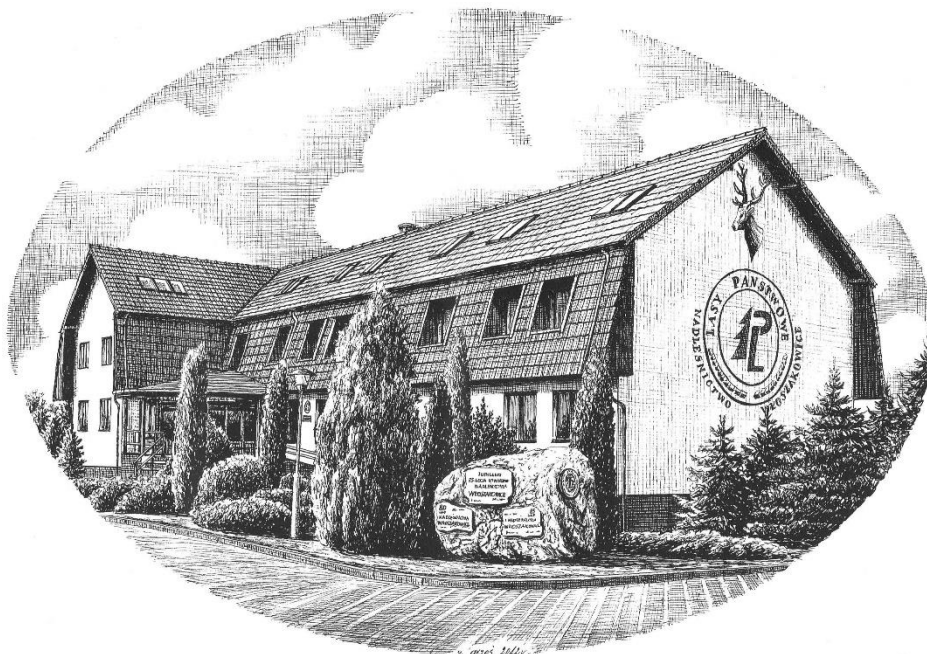
Nadleśnictwo Włoszakowice znajduje się w południowo-zachodniej części Regionalnej Dyrekcji Lasów Państwowych w Poznaniu na terenie województw: wielkopolskiego, powiat leszczyński, gminy: Włoszakowice, Świąciechowa, Lipno, Wijewo oraz lubuskiego, powiat wschowski, gminy: Wschowa, Szlichtyngowa i Miasto Wschowa.

Zasięg terytorialny obejmuje 50 866 ha.
Ogólna powierzchnia nadleśnictwa 13 639,91 ha



Legenda

- | | | | | | |
|--|-----------------------|--|-------------------|--|--|
| | Drogi | | Szkoła Leśna | | Stacja Związku Harcerstwa Polskiego |
| | Koleje | | Kwatera myśliwska | | Arboretum |
| | Wody | | Parking | | Ścieżka przyrodniczo-dydaktyczna, trasa piesza |
| | Miejscowości | | „Leśna klasa” | | Ścieżka przyrodniczo-dydaktyczna, trasa rowerowa |
| | Lasy | | Wieża edukacyjna | | Granica „Przemęckiego Parku Krajobrazowego” |
| | Siedziba Nadleśnictwa | | Wieża widokowa | | Granica Nadleśnictwa |
| | Siedziby Leśnictw | | Wigwam | | |



HISTORIA NADLEŚNICTWA

Nadleśnictwo Włoszakowice jest jednym z najstarszych nadleśnictw w Polsce – powstało 1 lipca 1925 r.

W 1932 r. powierzchnia ogólna wynosiła 4096,50 ha.

Od 01.01.1974 r. Nadleśnictwo Włoszakowice włączono jako obręb do Nadleśnictwa Karczma Borowa.

Od 01.01.1986 r. reaktywowano Nadleśnictwo Włoszakowice, składające się z dwóch obrębów: Włoszakowice i Wschowa.

Obecnie Nadleśnictwo składa się z 10 leśnictw, gospodarstwa szkółkarskiego oraz OHZ .

Podział administracyjny według PUL

Nr	Nazwa leśnictwa	Siedziba	Oddziały	Powierzchnia [ha]			Powierzchnia ogółem [ha]
				Grunty leśne		Grunty nieleśne	
				zalesione i niezalesione	związane z gosp.leśną		
1	Papiernia	63 p	1,3-7,10-13,16-20,28-32,44-48,60-64,78-81,89-92,99-104,109-114,121-124	1 496,42	40,72	80,53	1 617,67
2	Koczury	36 j	2,9,14-15,21-27,33-38,49-54,65-72,191-196	1 027,96	36,93	79,69	1 144,43
3	Krzyżowiec	95 f	39-43,55-59,73-77,82-88,93-98,105-108,115-120,197-198A	1 193,34	27,35	13,97	1 234,66
5	Krzycko	145 h	125-170	994,16	31,58	18,63	1 044,37
6	Niechłód	199 i	171-190,199-222,254-260	1 284,70	27,81	17,84	1 330,35
1	Razem Obręb WŁOSZAKOWICE			5 996,58	164,39	210,66	6 371,48
8	Hetmanice	262 c	1C,2,7-17,23-32,35-45,52-68,70-79,262-263	1 689,73	45,38	32,72	1 767,64
9	Wilanów	97 b	1-1B,3-6,18-22,33-34,46-51,79A-104,107,110-112A	1 130,00	20,59	71,35	1 221,94
10	Mały Bór	126 h	113-114,118-151	1 404,18	39,83	17,71	1 461,72
11	Stare Drzewce	250 n	152-157A,206-212,223-232,235-244,247-253,321-322	1 416,08	29,80	26,23	1 472,11
12	Dryżyna	305 t	264-270,272,274-311,323-324	1 246,43	38,57	27,66	1 312,66
2	Razem Obręb WSCHOWA			6 886,42	174,17	175,67	7 236,07
Razem nadleśnictwo				12 883,00	338,56	386,33	13 607,55

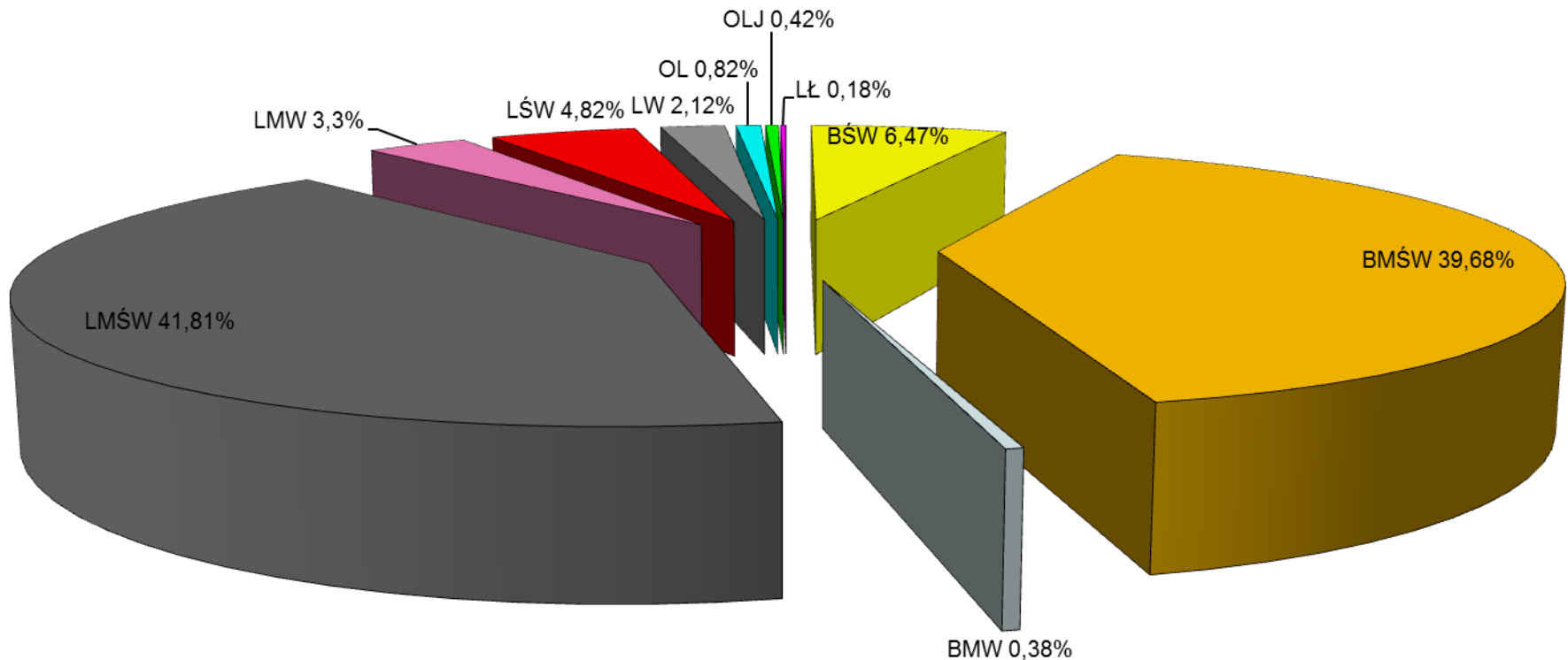
Podział lasu według kategorii ochronności

Kategoria ochronności	Obręby		Nadleśnictwo	
	Włoszakowice	Wschowa		
	powierzchnia leśna - ha			%
wodochronne	632,72	774,61	1 407,33	10,97
cenne przyrodniczo		22,53	22,53	0,17
pow. badawcze i doświadczalne (GPW)	376,09	-	376,09	2,93
trwale uszkodzone na skutek działania przemysłu	-	1 772,50	1 772,50	13,81
ostoja zwierząt chronionych	111,03	62,45	173,48	1,35
drzewostany nasienne wyłączone	7,48	-	7,48	0,05
w miastach i wokół miast	2 387,82	-	2 387,82	18,61
Razem lasy ochronne	3 515,14	2 632,09	6 147,23	47,89
Lasy gospodarcze	2 481,44	4 254,33	6 735,77	52,11
OGÓŁEM	5 996,58	6 886,42	12833,00	100,00

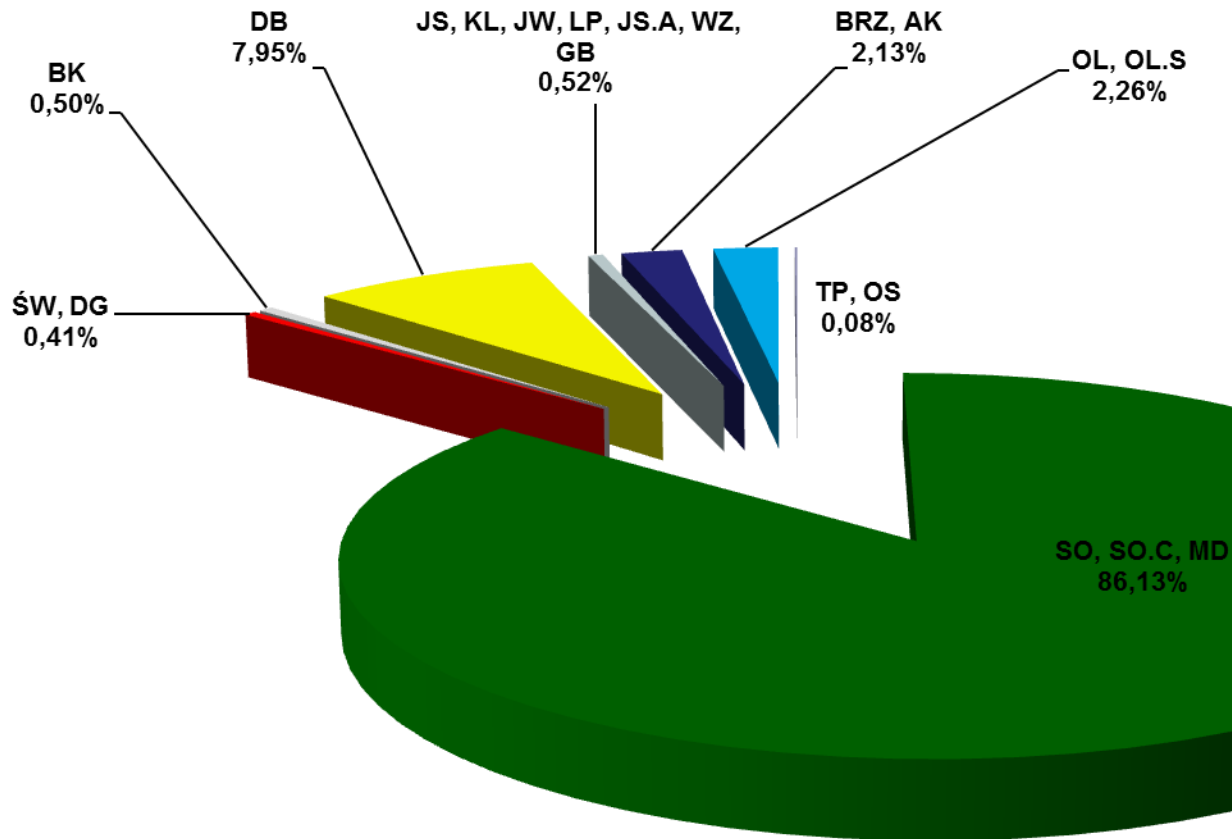
Wieki rębności

Db, Js	140 lat
So, So.c, Md, Bk, Dg, Wz, Kl, Jw, Lp	100 lat
Św, Gb, Brz, Ol, Ak	80 lat
Ol odr., Os	60 lat
Tp	50 lat
Ol sz	40 lat

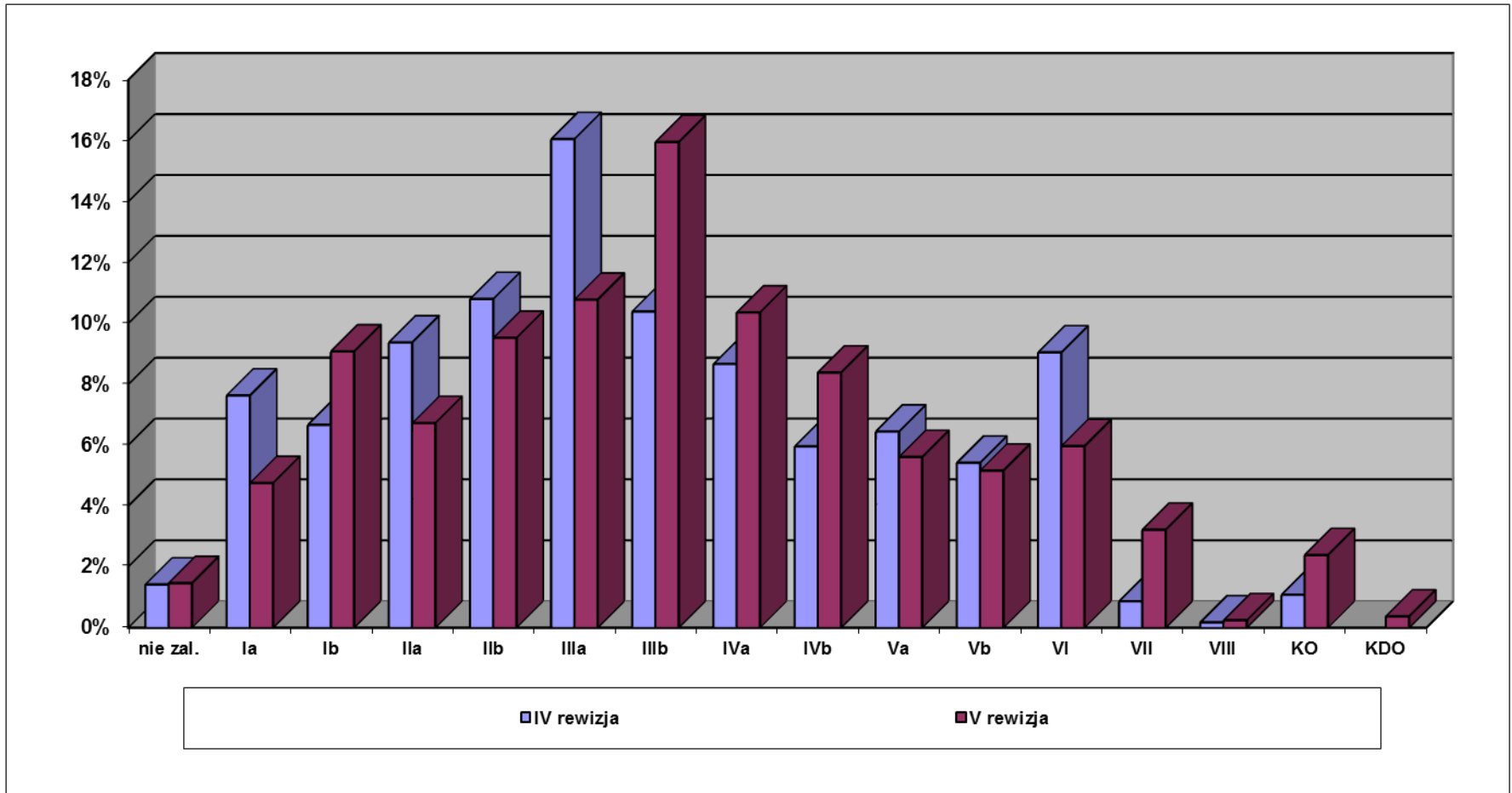
Udział procentowy typów siedliskowych lasu w Nadleśnictwie Włoszakowice



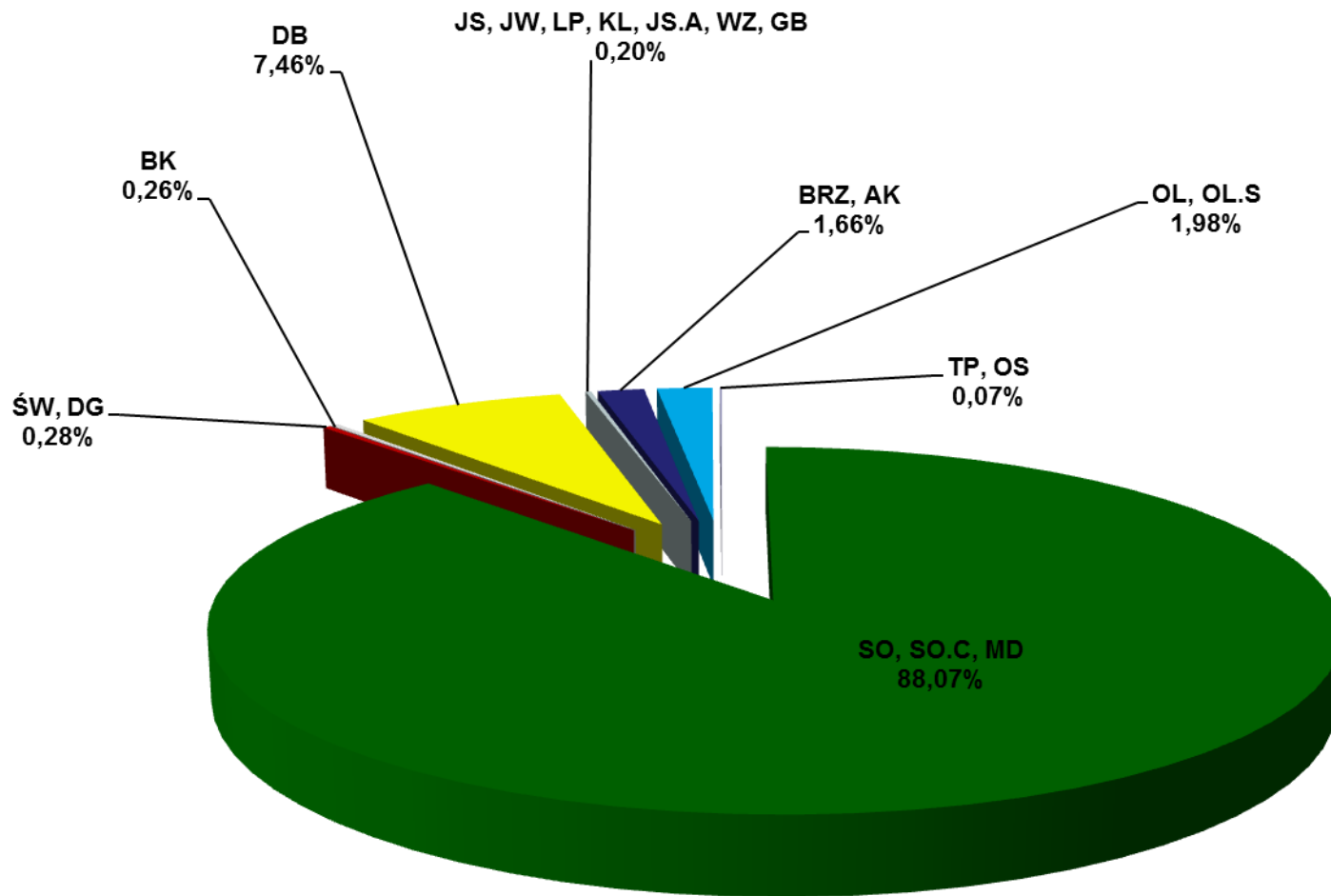
Udział powierzchniowy gatunków panujących w Nadleśnictwie Włoszakowice



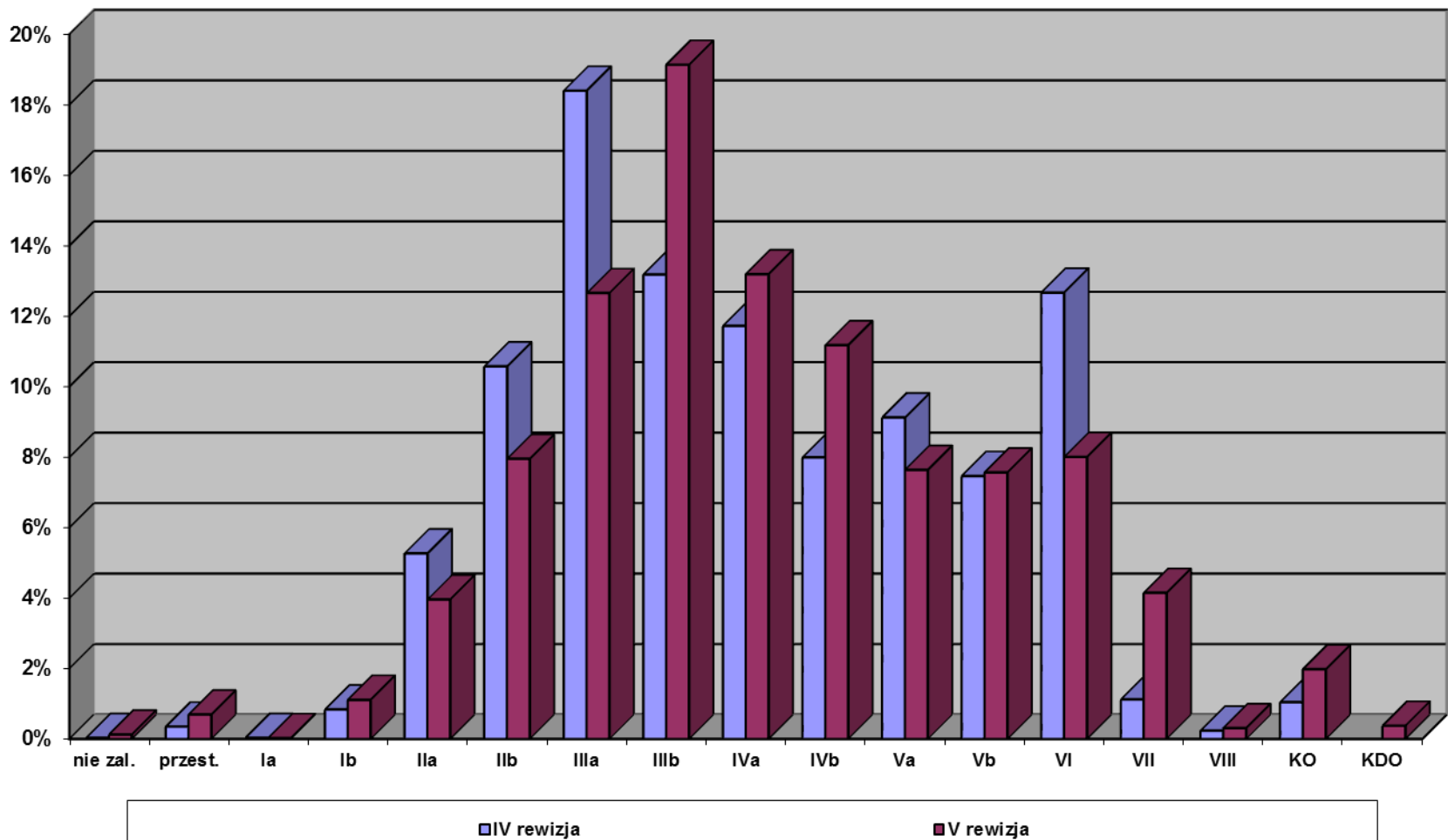
Struktura wiekowa wg powierzchni leśnej w Nadleśnictwie Włoszakowice



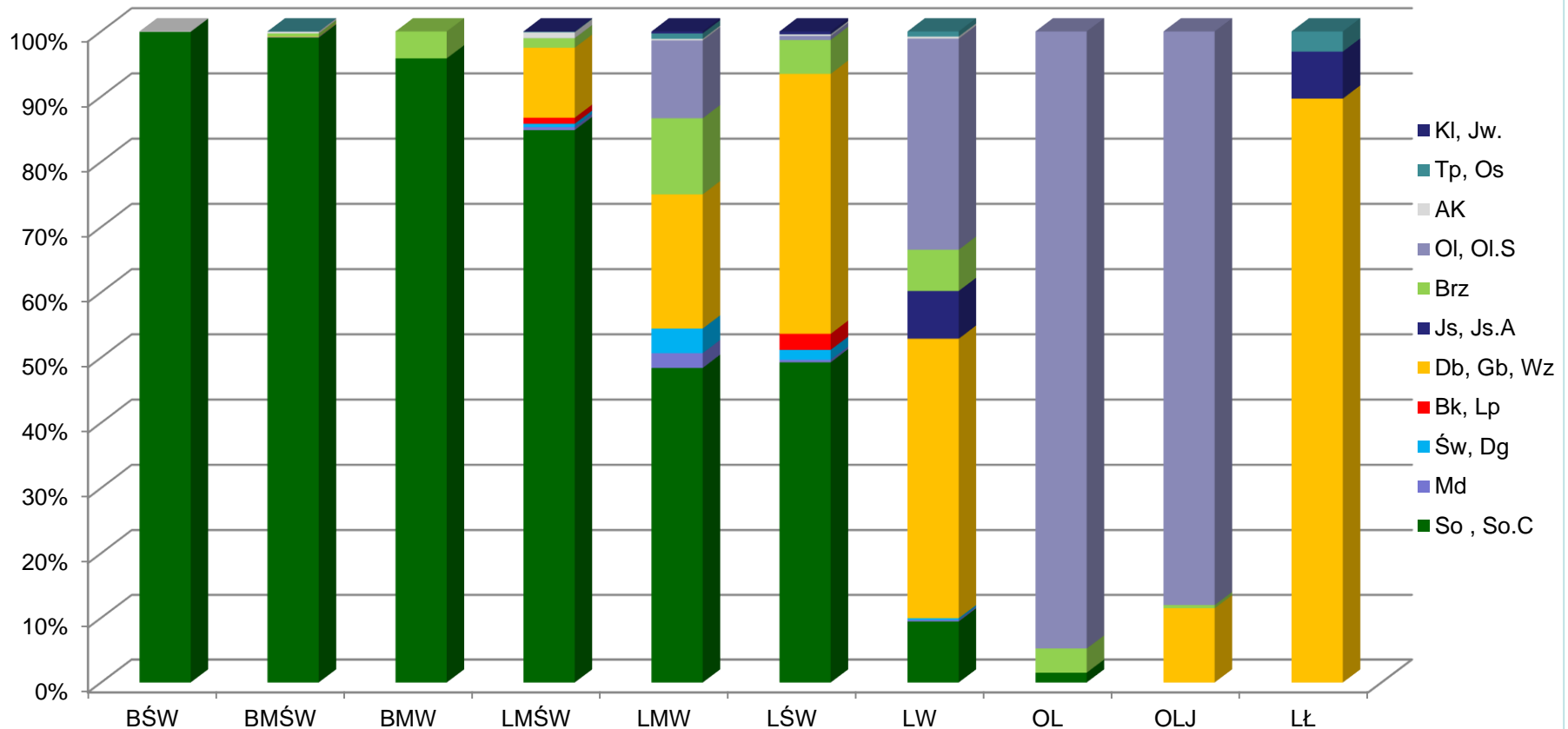
Udział miąższościowy gatunków panujących w Nadleśnictwie Włoszakowice



Struktura wiekowa wg miąższości w Nadleśnictwie Włoszakowice



Powierzchniowy, procentowy udział gatunków panujących drzew w typach siedliskowych lasu



Porównanie powierzchni leśnej, zapasu na powierzchni leśnej i przeciętnej zasobności drzewostanów według stanu na 1.01.2005 r. ze stanem na 1.01.2015 r.

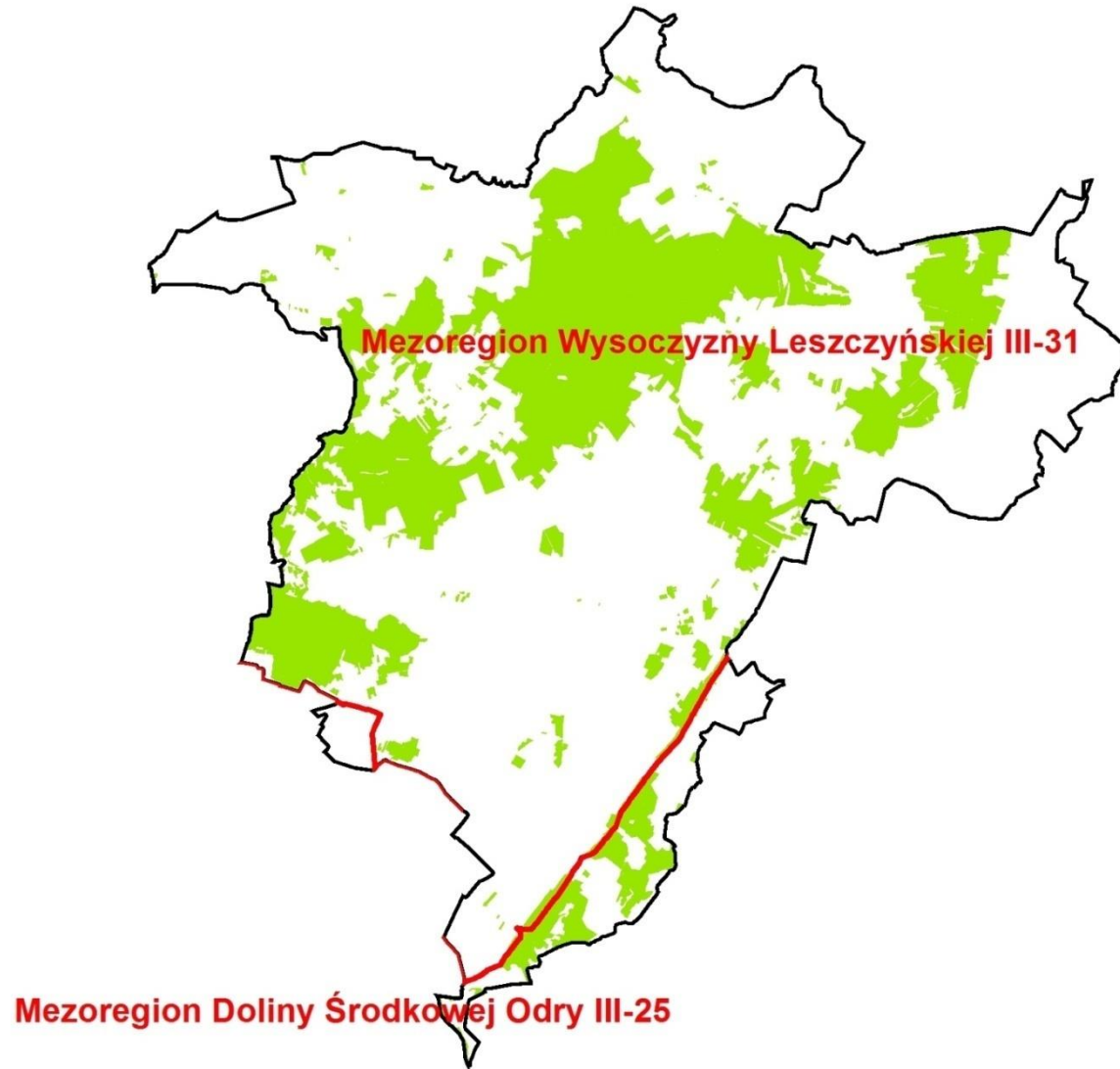
Wyszczególnienie	Stan na 01.01.2005 r.	Stan na 01.01.2015 r.	Różnica
Powierzchnia leśna – ha	12 829,54	12 883,00	53,46
Zapas - m ³	3 413 948	3 743 155	329 208
Przeciętna zasobność – m ³ /ha	266	291	25

W stosunku do IV rewizji zaszły następujące zmiany:

- zwiększenie powierzchni leśnej o 53,46 ha
- wzrost zapasu o 329 208 m³
- wzrost przeciętnej zasobności o 25 m³

Przeciętny wiek drzewostanów dla Nadleśnictwa wynosi obecnie 57 lat.

REGIONALIZACJA PRZYRODNICZO-LEŚNA

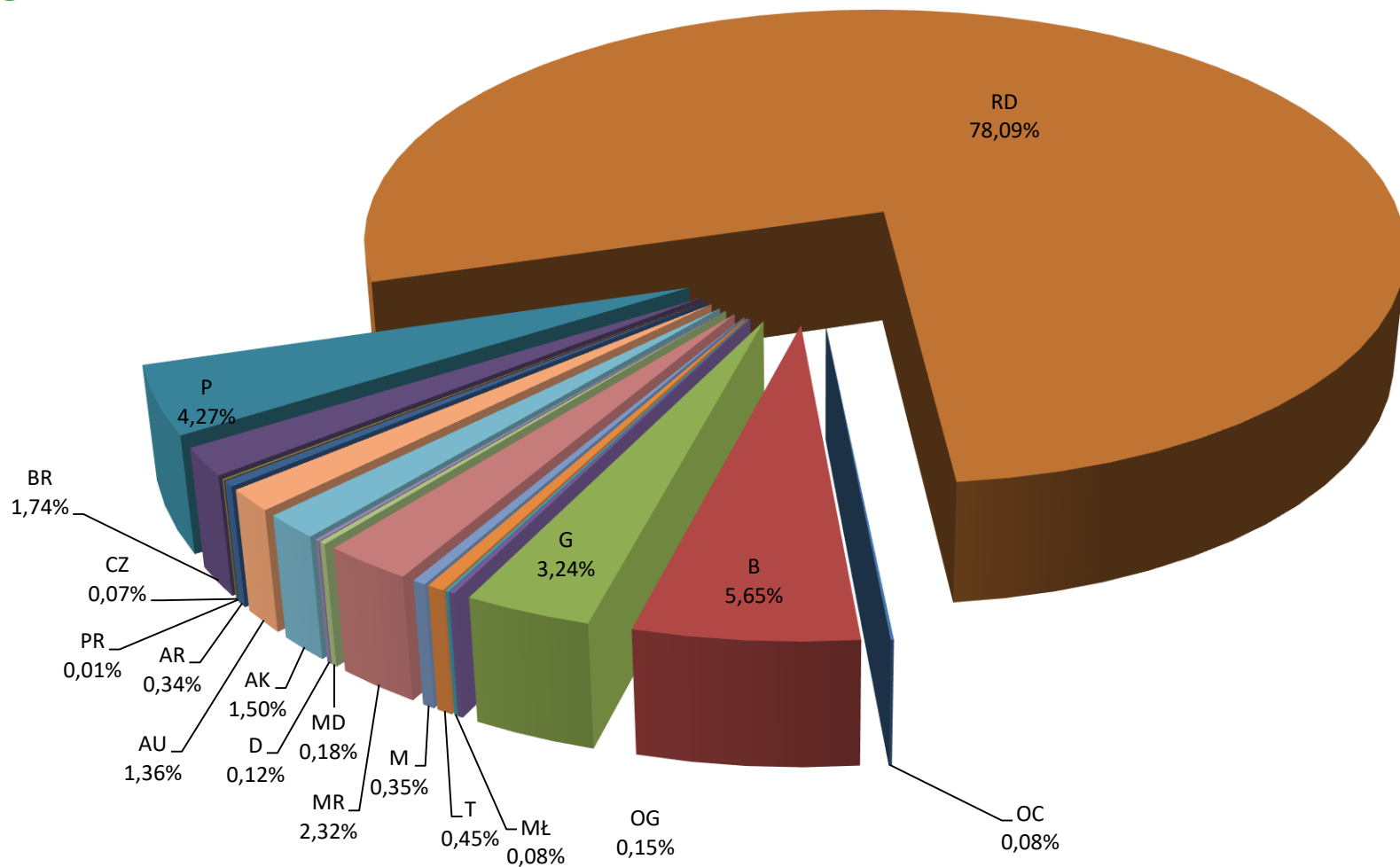


KOMPLEKSY LEŚNE

Tereny administrowane przez Nadleśnictwo Włoszakowice tworzy 120 kompleksów leśnych i parcel. Większość gruntów koncentruje się w dwóch dużych kompleksach, zajmujących ponad 58% powierzchni ogólnej. Pod względem liczby przeważają niewielkie kompleksy o powierzchniach nie przekraczających 5 ha – jest ich łącznie 71 – zajmują jednak tylko 119,53 ha.

Wielkość kompleksu [ha]	Liczba kompleksów [szt.]	Łączna powierzchnia [ha]
do 1,00	31	16,12
1,01-5,00	40	103,41
5,01-20,00	27	306,21
20,01-100,00	10	439,41
100,01-500,00	6	1487,64
500,01-2000,00	4	3300,13
powyżej 2000,00	2	7954,97
Razem	120	13607,89

GLEBY



DRZEWOSTANY

W Nadleśnictwie Włoszakowice dominują drzewostany jednogatunkowe – 56,7 % powierzchni zalesionej, a najmniej jest cztero i więcej gatunkowych – 4,8 %. Występują też drzewostany dwugatunkowe – niecałe 28,3 % i trzygatunkowe – 10,2 %.

Biorąc pod uwagę kryteria hodowlane zawarte w zasadach hodowli lasu oraz naturalne warunki siedliskowe, dominacja drzewostanów jednogatunkowych w świetle tej zasady jest jak najbardziej zrozumiała.

FORMY OCHRONY PRZYRODY

FORMA OCHRONY	POP 2015	POP 2005
PARKI KRAJOBRAZOWE	1	1
OBSZARY CHRONIONEGO KRAJOBRAZU	4	3
OBSZARY NATURA 2000	4	0
POMNIKI PRZYRODY	21	21

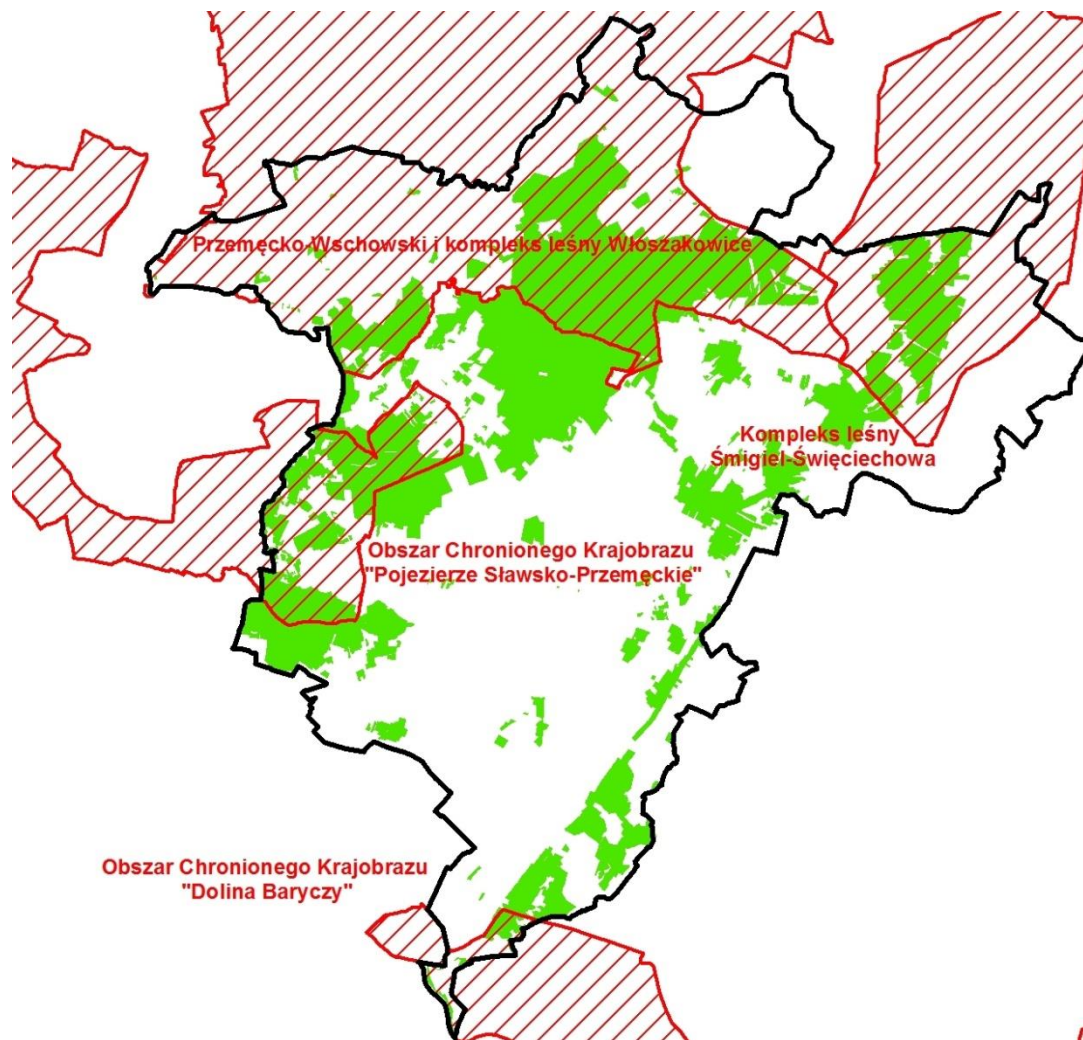
OBSZARY CHRONIONEGO KRAJOBRAZU

Kompleks leśny Śmigiel-Święciechowa: powierzchnia w zasięgu terytorialnym – 3797 ha, powierzchnia na gruntach Nadleśnictwa – **1207,34 ha**

Przemęcko-Wschowski i kompleks leśny Włoszakowice: powierzchnia w zasięgu terytorialnym – 12831 ha, powierzchnia na gruntach Nadleśnictwa – **4308,48 ha**

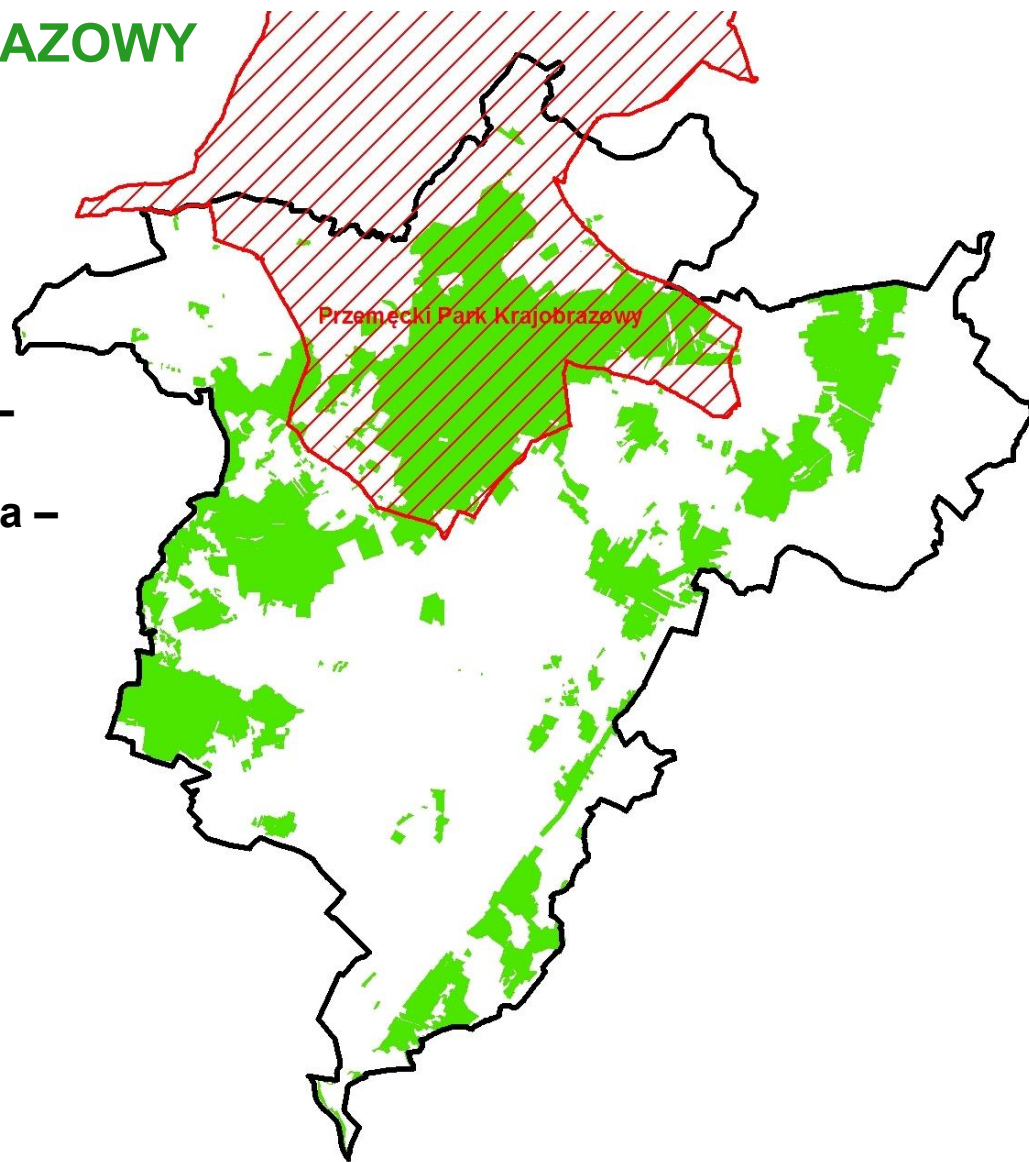
Pojezierze Sławsko-Przemęckie: powierzchnia w zasięgu terytorialnym – 2899 ha, powierzchnia na gruntach Nadleśnictwa – **1574,98 ha**

Dolina Baryczy: powierzchnia w zasięgu terytorialnym – 433 ha, powierzchnia na gruntach Nadleśnictwa – **121,57 ha**



PRZEMĘCKI PARK KRAJOBRAZOWY

Powierzchnia w zasięgu terytorialnym –
11619 ha
Powierzchnia na gruntach Nadleśnictwa –
5792,44 ha



OBSZARY SPECJALNEJ OCHRONY PTAKÓW

Łęgi Odrzańskie PLB020008:

Pow. w zasięgu terytorialnym – 343 ha

Pow. na gruntach Nadleśnictwa – **39,53 ha**

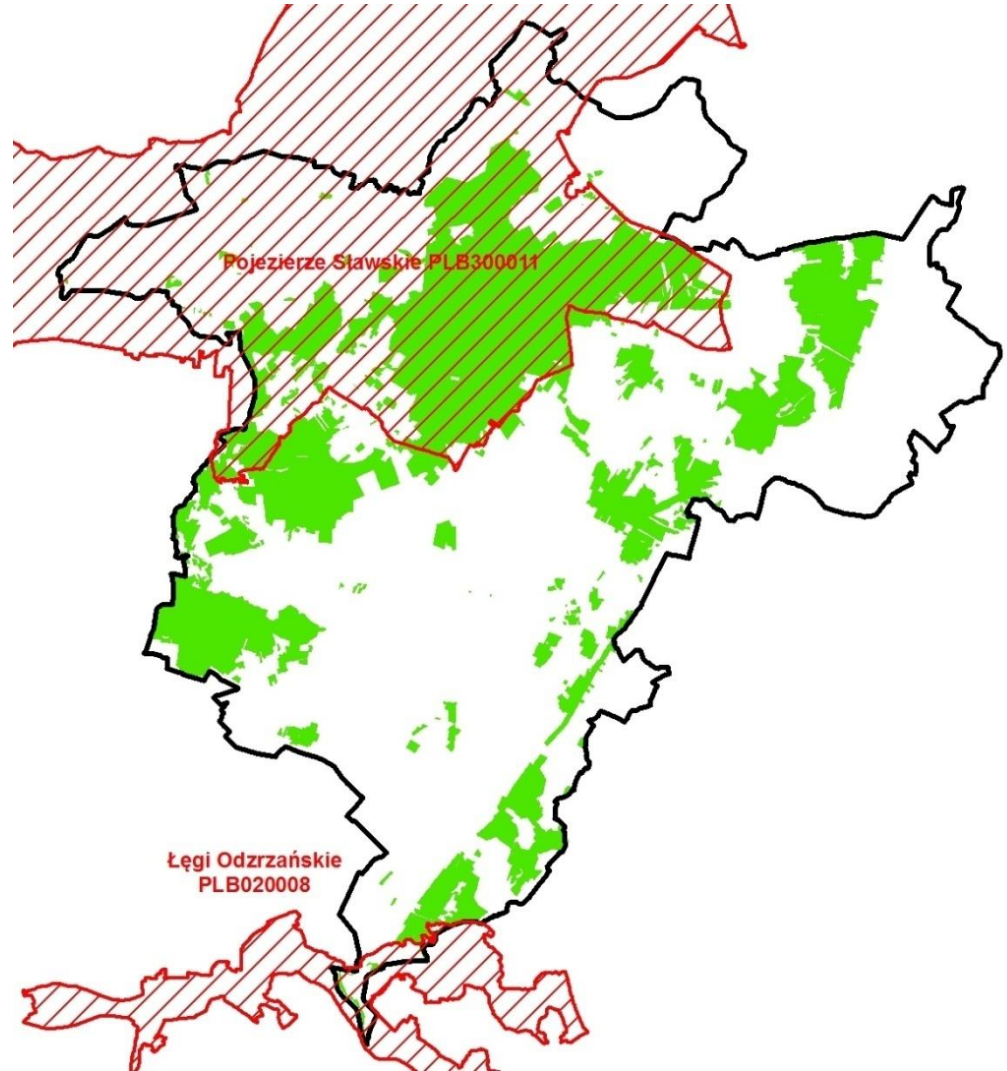
Przedmioty ochrony – 11 gat. ptaków z czego na gruntach nadleśnictwa stanowisko czapli siwej

Pojezierze Sławskie PLB300011:

Pow. w zasięgu terytorialnym – 15909 ha

Pow. na gruntach Nadleśnictwa – **6645,35 ha**

Przedmioty ochrony – 10 gat. ptaków, brak stanowisk na gruntach nadleśnictwa



SPECJALNE OBSZARY OCHRONY

Łęgi Odrzańskie PLH020018:

Pow. w zasięgu terytorialnym – 346 ha

Pow. na gruntach Nadleśnictwa – **41,36 ha**

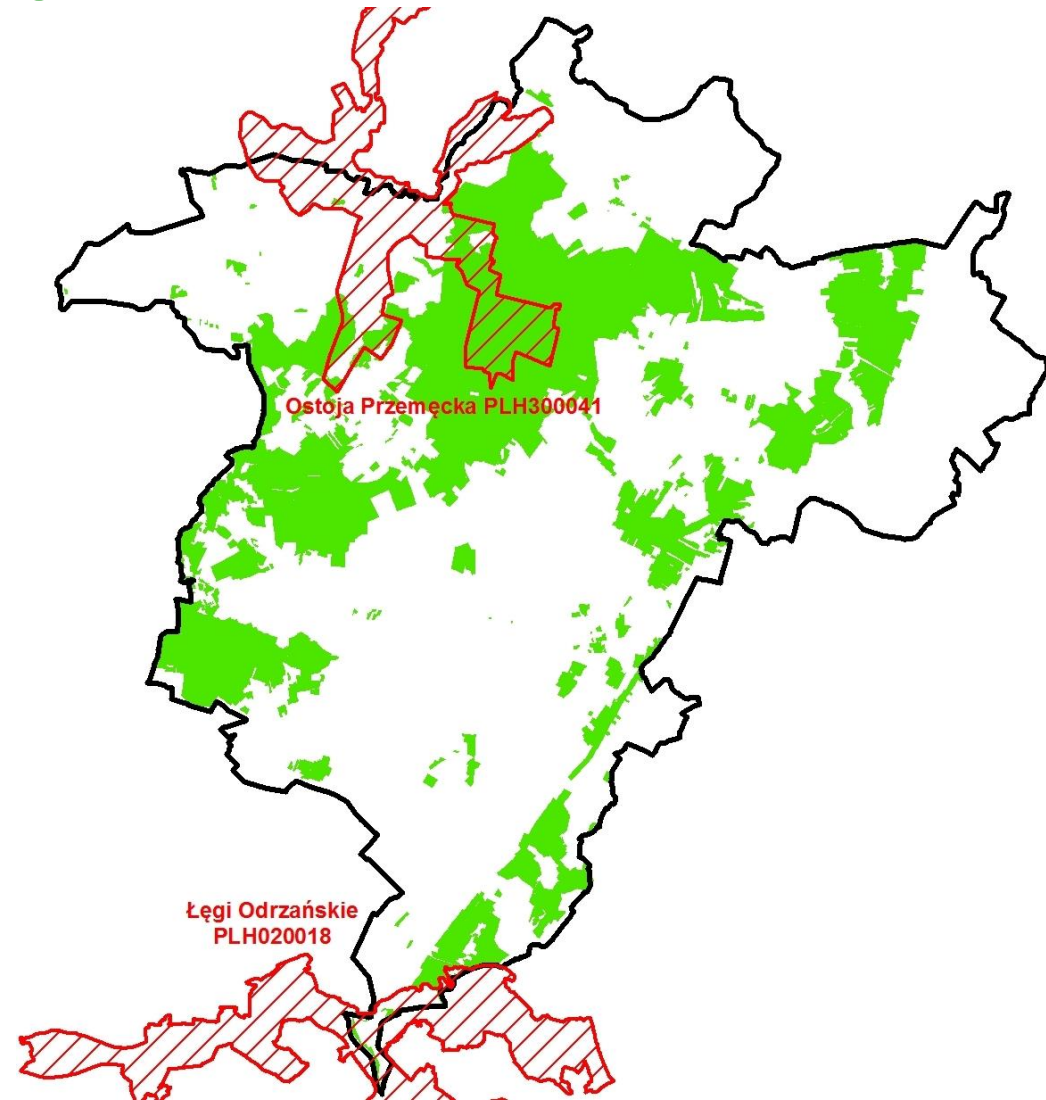
Przedmioty ochrony – 11 typów siedlisk przyrodniczych (z czego na gruntach nadleśnictwa występują 2 - 6510 i 91F0) oraz 22 gatunki zwierząt – na gruntach nadleśnictwa stwierdzono stanowiska kumaka nizinnego i trzepli zielonej

Ostoja Przemęcka PLH300041:

Pow. w zasięgu terytorialnym – 3035 ha

Pow. na gruntach Nadleśnictwa – **1107,54 ha**

Przedmioty ochrony – 15 typów siedlisk przyrodniczych (z czego na terenach nadleśnictwa występuje 5 – 6410, 7110, 9170, 9190, 91E0) oraz 8 gat. zwierząt i jeden gat. rośliny – na gruntach nadleśnictwa stanowiska wydry, bobra, kumaka nizinnego, czerwończyka nieparka i jelonka rogacza



SIEDLISKA PRZYRODNICZE BĘDĄCE PRZEDMIOTEM ZAINTERESOWANIA WSPÓLNOTY (Rozporządzenie MŚ z dnia 9 sierpnia 2012 r.)

Siedliska nieleśne

Nazwa siedliska nieleśnego	Kod siedliska Natura 2000	Pow. [ha]
Zmiennowilgotne łąki trzęślicowe (<i>Molinion</i>)	6410	46,64
Niżowe i górskie świeże łąki użytkowane ekstensywnie (<i>Arrhenatherion elatioris</i>)	6510	3,03
Torfowiska wysokie z roślinnością torfotwórczą (żywe)*	7110	5,32
Torfowiska wysokie zdegradowane lecz zdolne do naturalnej i stymulowanej regeneracji	7120	21,76
Torfowiska przejściowe i trzęsawiska (przeważnie z roślinnością z <i>Scheuchzerio-Caricetea</i>)	7140	21,68
Ogółem siedliska nieleśne Natura 2000		98,43

SIEDLISKA PRZYRODNICZE BĘDĄCE PRZEDMIOTEM ZAINTERESOWANIA WSPÓLNOTY (Rozporządzenie MŚ z dnia 9 sierpnia 2012 r.)

Siedliska leśne

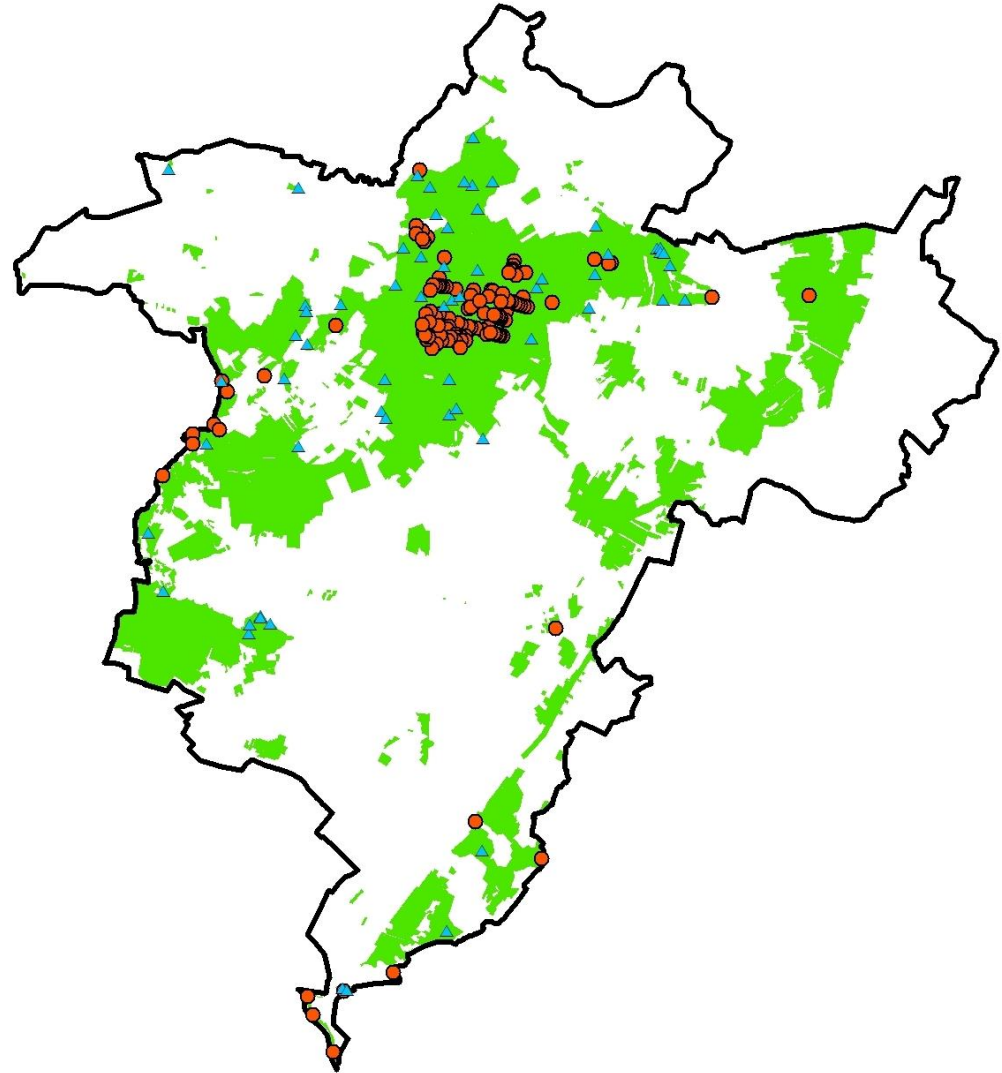
Nazwa siedliska leśnego	Kod siedliska Natura 2000	Pow. [ha]
Kwaśne buczyny (<i>Luzulo-Fagetum</i>)	9110	12,89
Grąd środkowoeuropejski i subkontynentalny (<i>Galio-Carpinetum</i> , <i>Tilio-Carpinetum</i>)	9170	94,76
Kwaśne dąbrowy (<i>Quercion robori-petraeae</i>)	9190	1585,49
Bory i lasy bagienne (<i>Vaccinio uliginosi-Betuletum pubescentis</i> , <i>Vaccinio uliginosi-Pinetum</i> , <i>Pino mugo-Sphagnetum</i> , <i>Sphagno girgensohnii-Piceetum</i> i brzozowo-sosnowe bagienne lasy borealne)*	91D0	3,62
Łęgi wierzbowe, topolowe, olszowe i jesionowe (<i>Salicetum albo-fragilis</i> , <i>Populetum albae</i> , <i>Alnenion glutinoso-incanae</i> , olsy źródliskowe)*	91E0	197,96
Łęgowe lasy dębowo-wiązowo-jesionowe (<i>Ficario-Ulmetum</i>)	91F0	99,74
Ogółem leśne siedliska przyrodnicze		1994,46

POMNIKI PRZYRODY

- dąb szypułkowy – 11 drzew, 1 grupa (2 drzewa);
- dąb bezszypułkowy – grupa 8 drzew;
- buk pospolity – 2 drzewa (1 martwy);
- jesion wyniosły – 2 drzewa (1 martwy);
- lipa drobnolistna – 1 drzewo;
- wiąz szypułkowy – 1 drzewo;
- topola czarna – 1 drzewo (martwa);
- jałowiec pospolity – 1 drzewo.

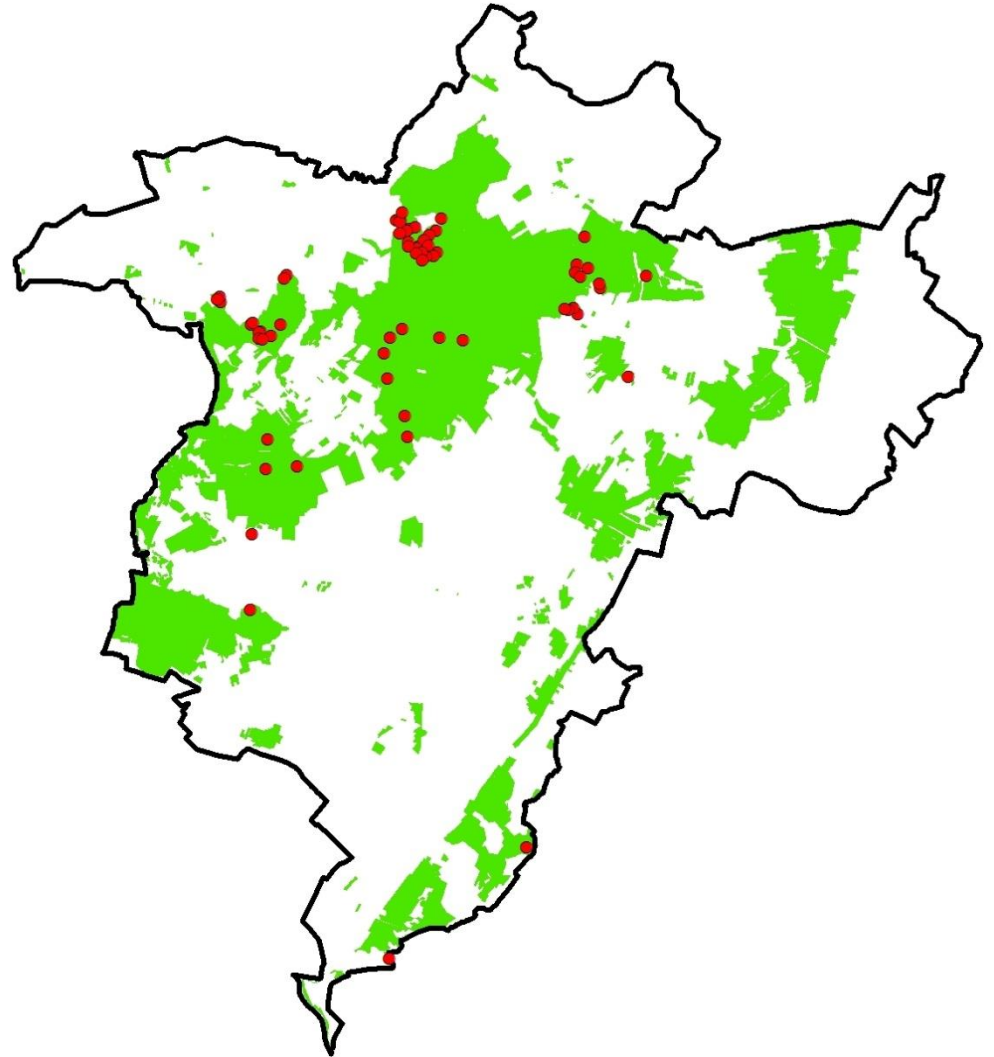
CHRONIONE GATUNKI ZWIERZĄT

- OCHRONA ŚCISŁA – 3 gatunki owadów, 6 gatunków płazów, 126 gatunków ptaków, 10 gatunków ssaków
- OCHRONA CZĘŚCIOWA – 2 gatunki owadów, 2 gatunki ryb, 4 gatunki płazów, 4 gatunki gadów, 5 gatunków ptaków, 5 gatunków ssaków
- CZERWONA LISTA ZWIERZĄT GINĄCYCH I ZAGROŻONYCH W POLSCE (Głowaciński 2002) – 3 gatunki owadów, 2 gatunki płazów, 2 gatunki gadów, 16 gatunków ptaków, 2 gatunki ssaków
- STREFY OCHRONY
 - bielik – 5 stref,
 - bocian czarny – 1 strefa
 - rybołów – 1 strefa
 - kania ruda – w obserwacji 4 gniazda



RZADKIE I CHRONIONE GATUNKI ROŚLIN

- OCHRONA ŚCISŁA – 6 gatunków roślin naczyniowych
- OCHRONA CZĘŚCIOWA – 3 gatunki grzybów i porostów, 11 gatunków mszaków, 12 gatunków roślin naczyniowych
- CZERWONA LISTA ROŚLIN I GRZYBÓW POLSKI (MIREK I IN 2006) – 4 gatunki roślin naczyniowych
- CZERWONA LISTA ROŚLIN NACZYNIOWYCH WIELKOPOLSKI (JACKOWIAK I IN. 2007) – 21 gatunków



EDUKACJA

- Ścieżka przyrodniczo-dydaktyczna „Leśna Szkoła” – zlokalizowana przy siedzibie nadleśnictwa;
- Izba Pamięci – dwie sale w siedzibie nadleśnictwa wyposażone w materiały archiwalne oraz sala audiowizualna;
- Ośrodek Edukacji Leśnej „Zaskroniec” w Koczurach z Leśną Izbą Historyczną;
- Retorty w leśnictwie Krzyżowiec;
- Ścieżka przyrodniczo-leśna „Koczury”;
- Ścieżka przyrodniczo-leśna „Papiernia”;
- Leśna ścieżka „Bluszczowy Szlak” zlokalizowana w Nowych Ogrodach w leśnictwie Hetmanice, utworzona dzięki porozumieniu Nadleśnictwa Włoszakowice, Powiatu Wschowskiego, Gminy Wschowa, Muzeum Ziemi Wschowskiej i Gimnazjum nr 1 we Wschowie;
- Ścieżka rowerowa w Leśnictwie Hetmanice;
- Ścieżka przyrodnicza „Bartek z Piekła”.

OBIEKTY KULTURY MATERIALNEJ

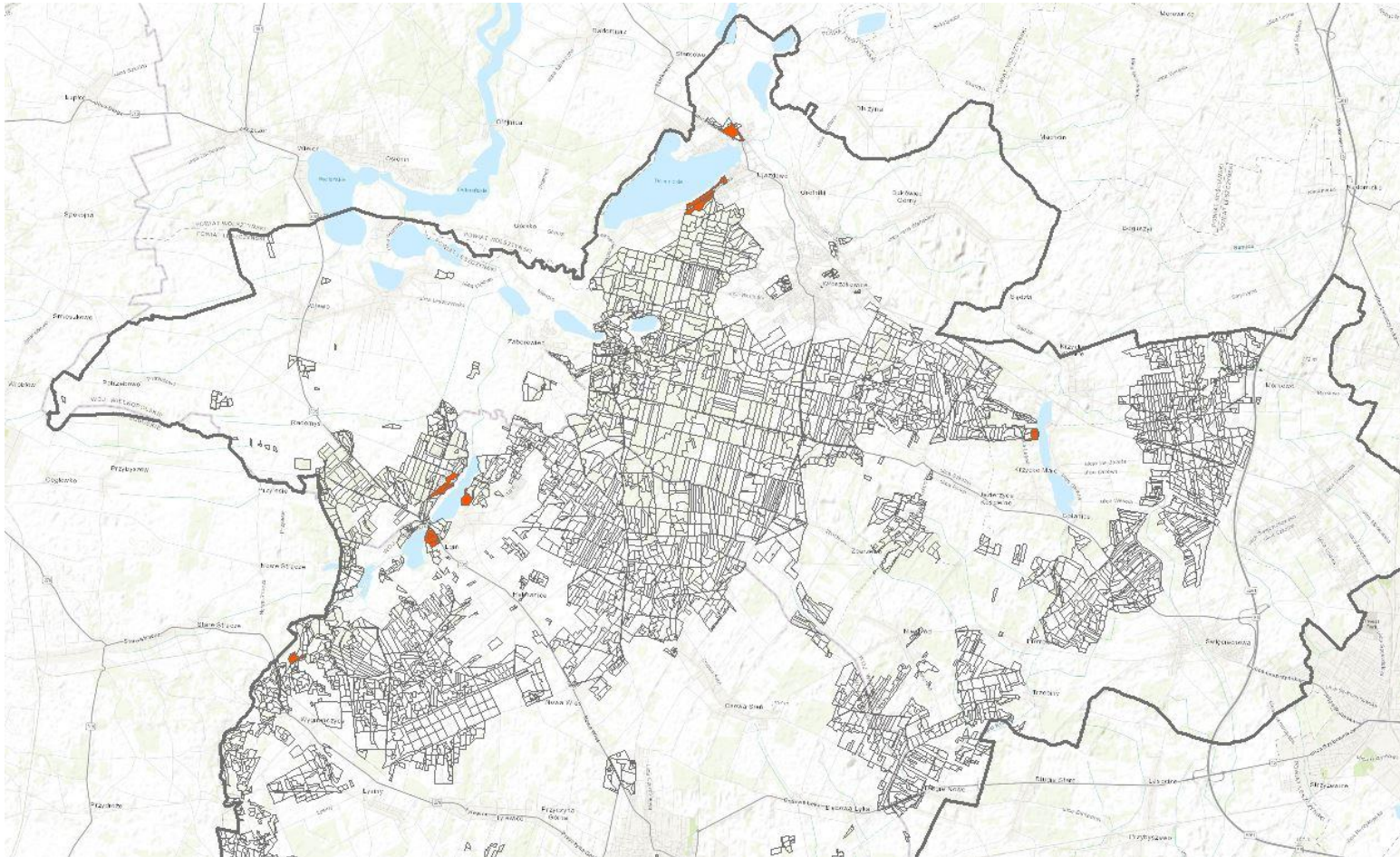
Leśnictwo	Oddział	Charakterystyka
Papiernia	6h	Głaz z marmurową tablicą w miejscu śmierci pierwszego po wojnie Nadleśniczego lasów Włoszakowickich. Napis: „Tu rozstał się z umiłowanym przezeń lasem w dniu 25.06.1929 roku ś.p. Feliks Różyński – Pierwszy Nadleśniczy Państwowy we Włoszakowicach – umiłowany Leśnik i myśliwy. Cześć jego pamięci” (na zboczu tzw. Przykopu w lesie między „Pudełkowem” a Dominicami,
Papiernia	28a	Głaz na kamiennej podmurówce – miejsce śmierci leśnika zastrzelonego przez Niemca – kłusownika. Napis jest następujący: „Tu padł z morderczej ręki 23 września 1909 r w czasie wiernego pełnienia swych obowiązków serdeczny przyjaciel, leśnik rewirowy Waldemar Leander ur. 16 kwietnia 1880 r.” (przy szosie do Zaborówca ok. 1,5 km od Włoszakowic).
Papiernia	113m	Odrestaurowany krzyż z końca XVIII w.
Krzyżowiec	84d	Retorty – odkopane i odbudowane przez nadleśnictwo
Krzyżowiec	115i	Pomnik Powstańców Wielkopolskich zamordowanych dnia 11.I.1919 r.
Krzyżowiec	197f	Miejsce pamięci z okresu II Wojny Światowej
Hetmanice	262a	Tablica poświęcona bitwie stoczonej pod Wschową w 1706 r. w której zginęło 9,5 tys. żołnierzy
Mały Bór	139h,l,m	Wały czołgowe
Dryżyna	304g,h,i	Okopy

Lasy Nadleśnictwa Włoszakowice ze swoim bogactwem florystycznym i faunistycznym oraz licznymi jeziorami tworzą obszar o ciekawej mozaice krajobrazowej, co stanowi o atrakcyjności edukacyjnej.

Dlatego też znajdziecie u nas 6 ścieżek przyrodniczo-leśnych oraz Ośrodek Edukacji Leśnej „Zaskroniec” w Koczurach.



Wypoczynek i turystyka w lasach Nadleśnictwa Włoszakowice - 64,32 ha pod bazy ZHP, obiekty indywidualne, ośrodki wypoczynkowe



Działalność „filmowa”

- YouTube - 50 cm życia – nawadnianie bagna
- YouTube – W parze z dębem – jelonek rogacz



50 cm życia

57 tys. wyświetleń • 5 lat temu



Nadleśnictwo Włoszakowice

Film dokumentalny opowiadający historię nawodnienia bagna i pierwszego na świecie streamingu z gniazda żurawia (*Grus grus*) ...



2 tys. wyświetleń • 1 rok temu



Nadleśnictwo Włoszakowice

"W parze z dębem" to 30 minutowy film przedstawiający największego polskiego chrząszcza jelonka rogacza (*Lucanus cervus*).

Czym jeszcze możemy się pochwalić?

Retorty – odkopane i odbudowane przez nadleśnictwo



Nawadnianie bagna w leśnictwie Stare Drzewce



Nawadnianie bagna w leśnictwie Stare Drzewce

Rok 2018



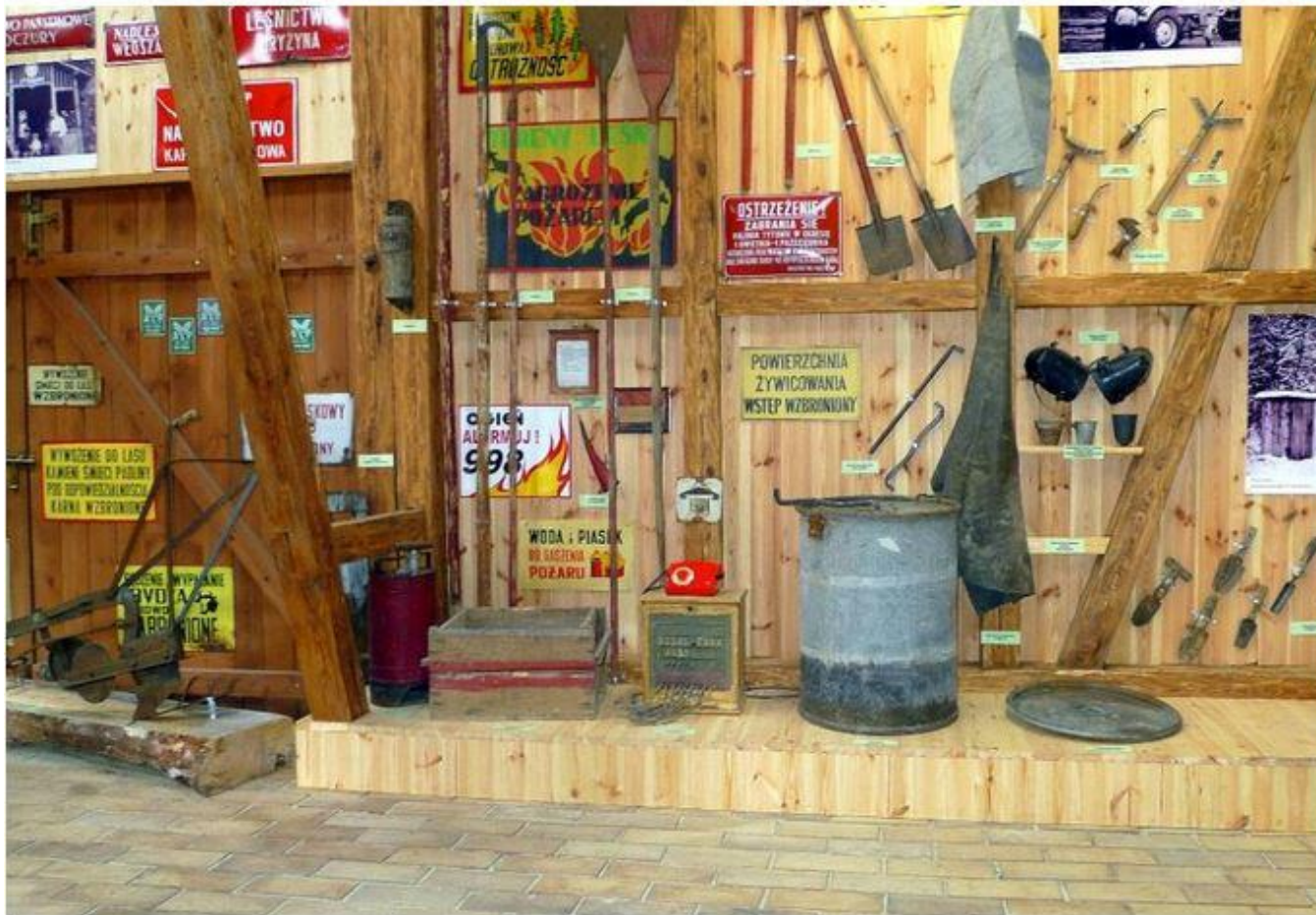
Rok 2024



Zastawki wodne - leśnictwo Mały Bór



Izba Historyczna w Koczurach



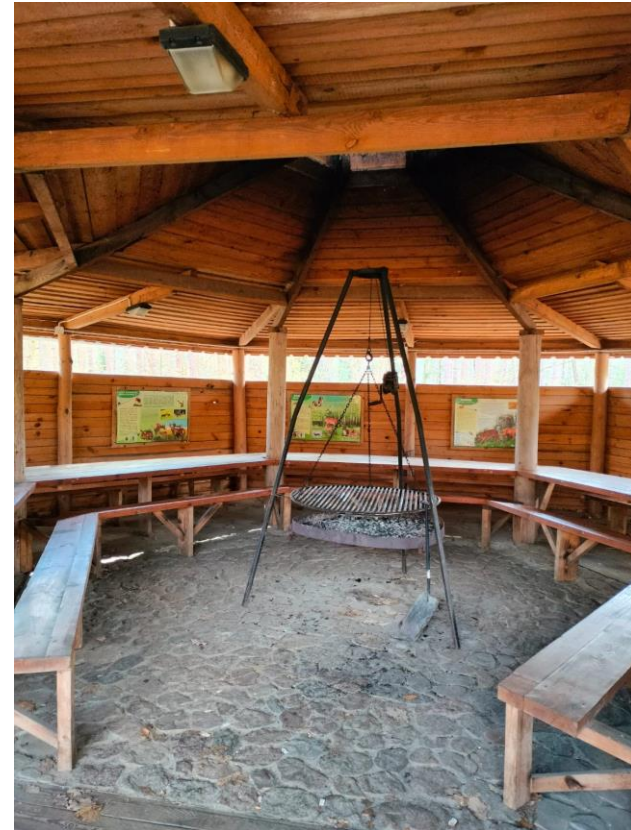
Ośrodek Edukacji Leśnej „Zaskroniec” w Koczurach

Ochronka dla zwierząt powstała w 2008 r. Mają tu szanse trafić wszystkie leśne zwierzęta, którym działanie człowieka lub kontuzja uniemożliwiły życie w naturze.

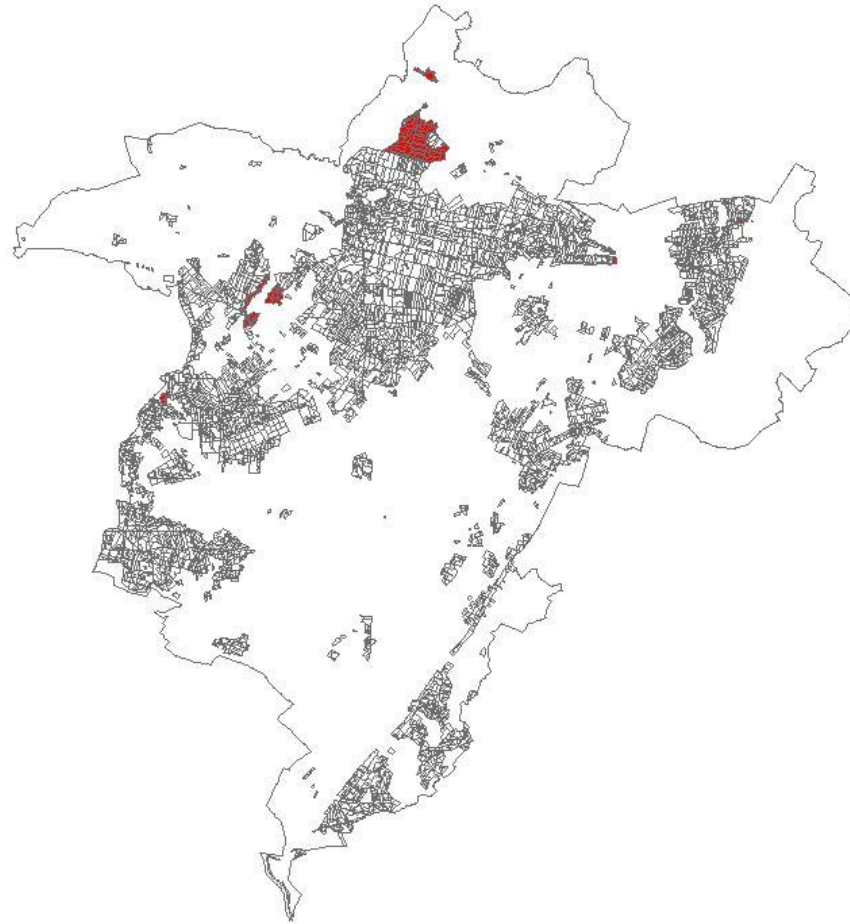


Krzyżowiec – miejsce odpoczynku z boiskami sportowymi

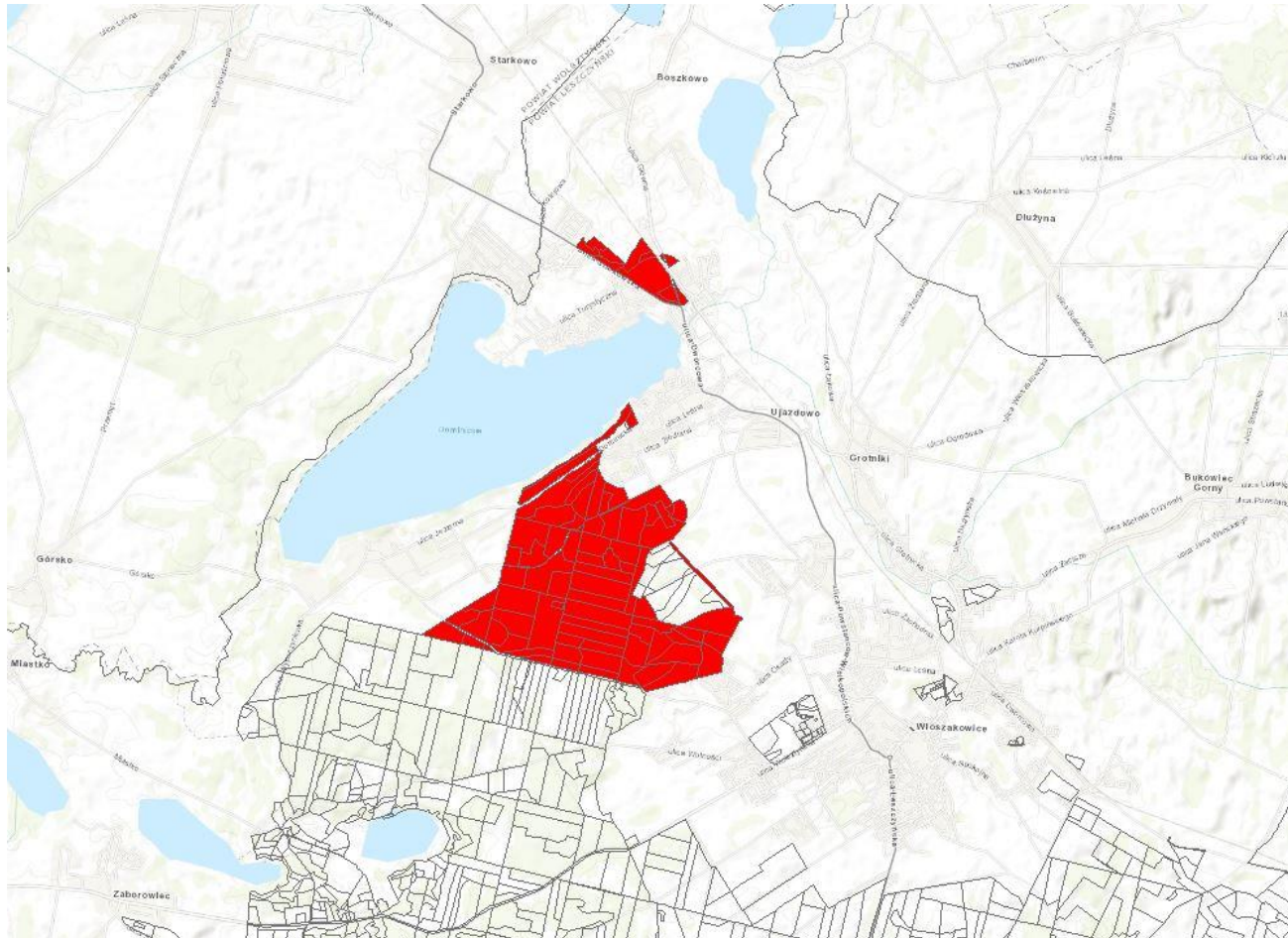
-



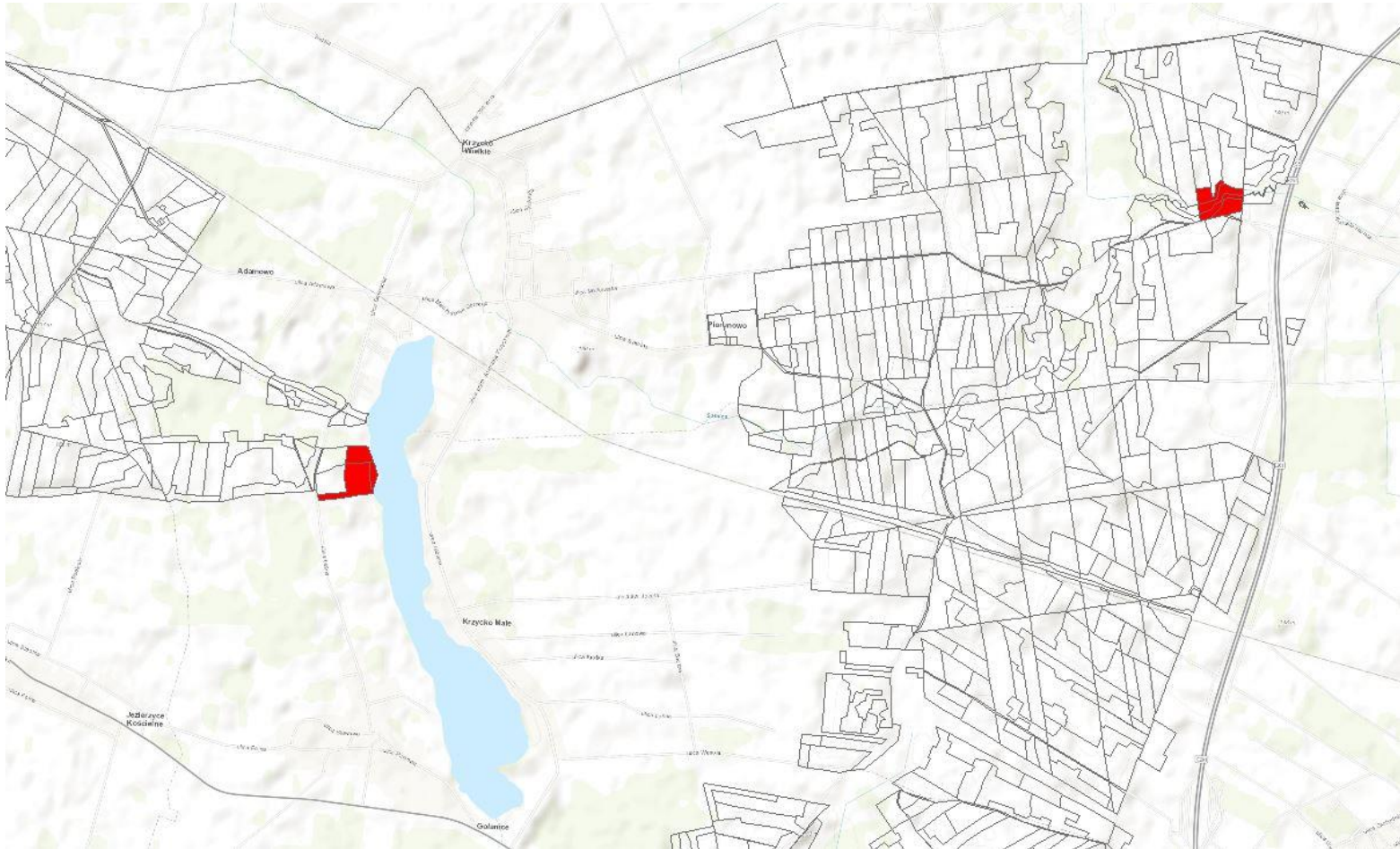
Lokalizacja projektowanych lasów o zwiększonej funkcji społecznej – 368,21 ha



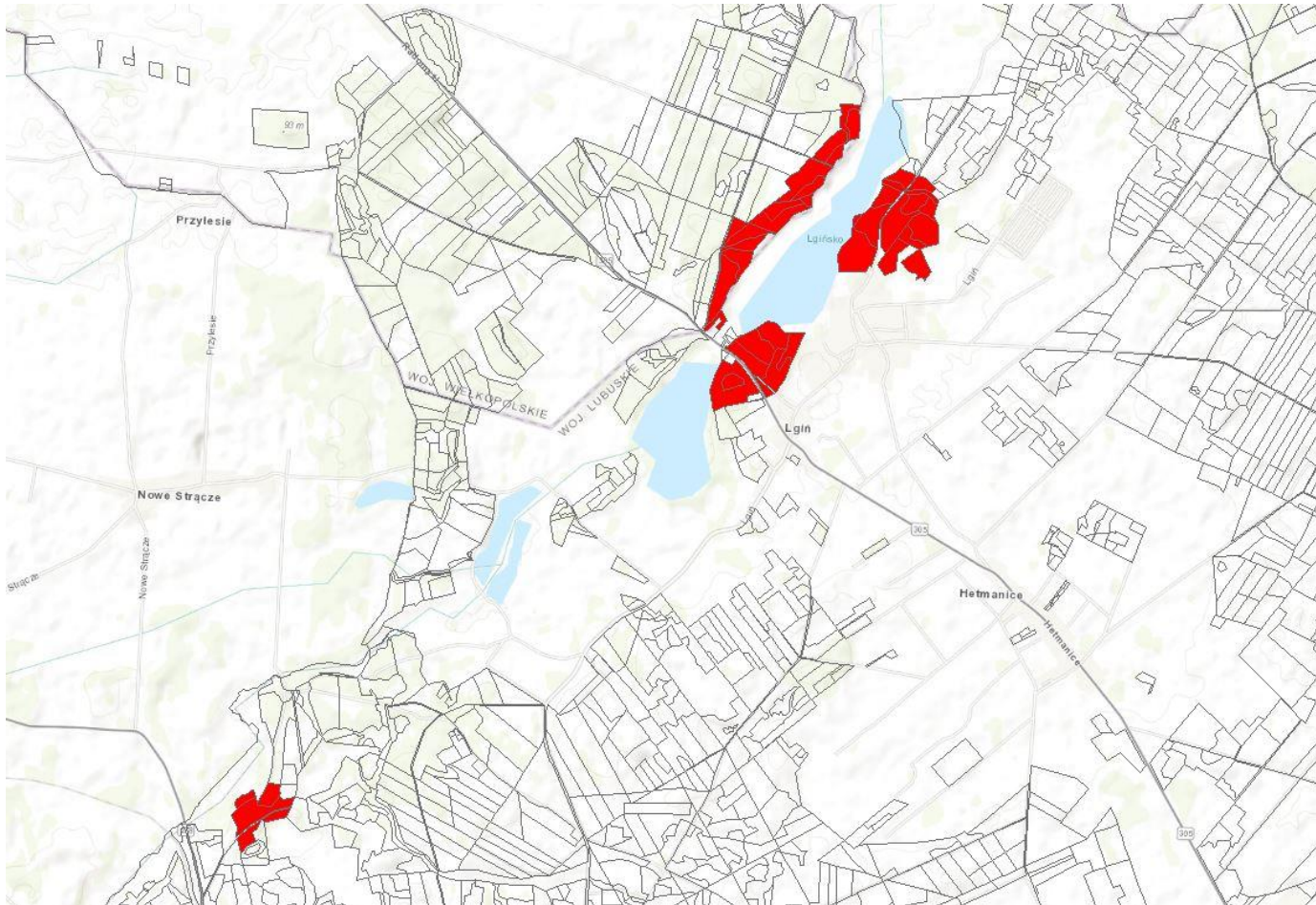
Lokalizacja projektowanych lasów o zwiększonej funkcji społecznej – w powiększeniu



Lokalizacja projektowanych lasów o zwiększonej funkcji społecznej – w powiększeniu



Lokalizacja projektowanych lasów o zwiększonej funkcji społecznej – w powiększeniu



Dziękuję za uwagę



Państwowe Gospodarstwo Leśne
Lasy Państwowe