

www.lasy.gov.pl



Lasy Państwowe



Planu urządzenia lasu i lasy o zwiększonej funkcji społecznej

Spotkanie konsultacyjne w Nadleśnictwa Góra Śląska

Włoszakowice, 27.03.2024 r.

Katarzyna Giełda-Pinas
starszy specjalista SL ds. urządzania lasu

Regionalna Dyrekcja Lasów
Państwowych w Poznaniu



Podstawa prawna

*USTAWA O LASACH z dnia 28 września 1991
(Dz. U. z 2022 r. poz. 672, 1726.)*

Ustawa określa zasady zachowania, ochrony i powiększania zasobów leśnych oraz zasady gospodarki leśnej w powiązaniu z innymi elementami środowiska i z gospodarką narodową

Definicje (art. 6 Ustawy o lasach)

Gospodarka leśna

Trwale zrównoważona
gospodarka leśna

Plan urządzenia lasu

Etat cięć

Program ochrony
przyrody





Definicje (art. 6 Ustawy o lasach)



- 1) gospodarka leśna – działalność leśną w zakresie **urządzania**, ochrony i zagospodarowania lasu, utrzymania i powiększania zasobów i upraw leśnych, gospodarowania zwierzyną, pozyskiwania – z wyjątkiem skupu – drewna, żywicy, choinek, karpiny, kory, igliwia, zwierzyny oraz płodów runa leśnego, a także sprzedaż tych produktów oraz realizację pozaprodukcyjnych funkcji lasu;



Plan urządzenia lasu



podstawowy dokument gospodarki leśnej opracowywany dla określonego obiektu, zawierający opis i ocenę stanu lasu oraz cele, zadania i sposoby prowadzenia gospodarki leśnej

*USTAWA O LASACH z dnia 28 września
1991
(Dz. U. z 2023 r.
poz. 1356, 1688, 1933.)*



Instrukcja urządzenia lasu

The screenshot shows the website interface for 'Instrukcja Urządzenia Lasu'. At the top, there is a navigation bar with the following items: NASZE LASY, NASZA PRACA, TURYSTYKA, EDUKACJA, DREWNO, INFORMACJE, WIDEO, KONTAKT, PUBLIKACJE, and a search icon. Below this is a secondary navigation bar with 'Start', 'PUBLIKACJE', 'Gospodarka leśna', 'Urządzenie lasu', and 'Instrukcja Urządzenia Lasu'. The main content area lists several documents:

- Zarządzenie nr 75/2019
- Zarządzenie Nr 83/2012
- Instrukcja Urządzenia Lasu - część I
Instrukcja sporządzania projektu planu urządzenia lasu dla nadleśnictwa
- Instrukcja Urządzenia Lasu - część II
Instrukcja wyróżniania i kartowania w Lasach Państwowych typów siedliskowych lasu oraz zbiorowisk roślinnych
- Instrukcja Urządzenia Lasu - część III
Instrukcja techniczna sporządzania i wydruku map leśnych

On the right side, there is a sidebar with the heading 'Aktualności' (News) containing several articles with small images and titles, and a section 'Polecane artykuły' (Recommended articles) with a photo of a man sitting at a desk.



Załącznik do zarządzenia nr 55/2011

Nowa IUL: Załącznik do
Zarządzenia nr 116
Dyrektora Generalnego
Lasów Państwowych z
dnia 14 grudnia 2023 r.



Plan urządzenia lasu

- Sporządza się zasadniczo na **10 lat**
- *W przypadkach uzasadnionych stanem lasów, a w szczególności wystąpieniem szkód lub klęsk żywiołowych, plan urządzenia lasu może być opracowany na okresy krótsze niż 10 lat*



Etapy sporządzania PUL:

- 1) Komisja Założeń Planu – 28 kwietnia 2022 r (8 rok)
- 2) Wyłożenie założeń do PUL do publicznego wglądu – od 23 maja do 13 czerwca 2022 r.
- 3) Uzgodnienie zakresu i stopnia szczegółowości prognozy – RDOŚ w Poznaniu – 13 czerwca 2022 r.
- 4) Przetarg nieograniczony + podpisanie umowy z wykonawcą – 17.04.2022 r.
- 5) Prace terenowe – po podpisaniu umowy (9 rok PUL)
- 6) Prace kameralne i terenowe – 10 rok PUL
- 7) Dodatkowe konsultacje społeczne – 27 marca 2024..... r.10 rok PUL
- 8) Narada Techniczno-Gospodarcza – październik 2024. (10 roku PUL)
- 9) Wyłożenie projektu do publicznego wglądu + opinia RDOŚ
- 10) Zatwierdzenie przez Ministra Klimatu i Środowiska





Plan powinien zawierać:

- 1) opis lasów, gruntów przeznaczonych do zalesienia
- 2) analizę gospodarki leśnej w minionym okresie,
- 3) program ochrony przyrody,
- 4) określenie zadań dotyczących:
 - a) ilości przewidzianego do pozyskania drewna (etat miąższościowy użytków rębnych oraz etat powierzchniowy użytków przedrębnych);
 - b) zalesień i odnowień;
 - c) pielęgnowania i ochrony lasu, w tym ppoż;
 - d) gospodarki łowieckiej
 - e) potrzeb w zakresie infrastruktury technicznej.





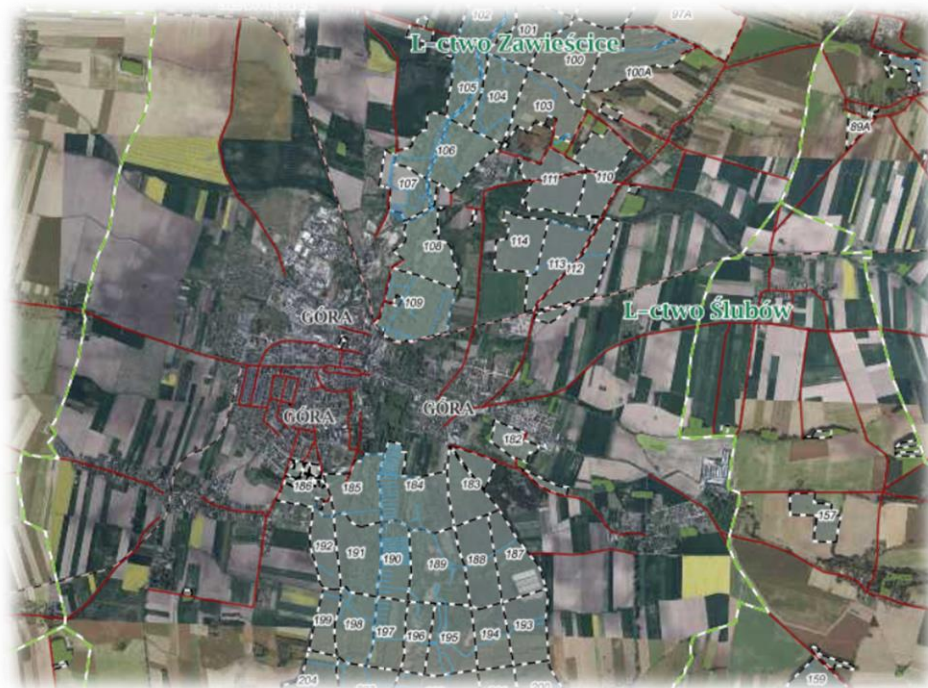
Las o zwiększonej funkcji społecznej

Wytyczne do
zagospodarowania lasów o
zwiększonej funkcji społecznej
na gruntach w zarządzie Lasów
Państwowych
(Załącznik do Zarządzenia nr
58 Dyrektora Generalnego z
dnia 5 lipca 2022 r.)



„Lasy o zwiększonej funkcji społecznej dotyczą przede wszystkim lasów wokół dużych miast i tych terenów, wobec których wyrażane są oczekiwania zmniejszenia pozyskiwania drewna, rozwoju infrastruktury rekreacyjnej czy organizacji imprez masowych.”

(Strona internetowa DGLP)





Lasy Państwowe



§ 2 Przedmiot Wytycznych

2. (...) lasy o zwiększonej funkcji społecznej nie są tożsamymi z lasami ochronnymi o kategorii: lasy w miastach i do 10 km wokół miast o liczbie >50 tys.

4. lasy o zwiększonej funkcji społecznej obejmują:

- a) **lasy intensywnie użytkowane rekreacyjnie,**
- b) tereny leśne w bezpośrednim sąsiedztwie ośrodków wypoczynkowych,
- c) lasy uzdrowiskowe w strefach A i B (w rozumieniu ustawy z dnia 28 lipca 2005 r. o lecznictwie uzdrowiskowym, uzdrowiskach i obszarach ochrony uzdrowiskowej oraz o gminach uzdrowiskowych).





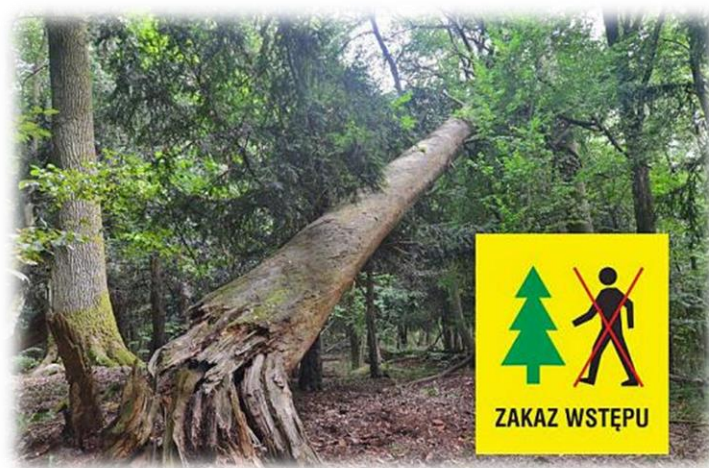
Wytyczne dotyczące „lasów o zwiększonej funkcji społecznej”

Priorytetem gospodarowania jest trwałość lasu, bezpieczeństwo odwiedzających i utrzymanie walorów krajobrazowych.



Wytyczne dotyczące „lasów o zwiększonej funkcji społecznej”

- Nie sprowadzą lasów do roli podmiejskich parków czy niedostępnych dla rekreacji rezerwatów.
- W takich lasach nadal będą realizowane prace leśne, ale w sposób jak najbardziej zindywidualizowany, z minimalnym udziałem zrębów.



Wytyczne dotyczące „lasów o zwiększonej funkcji społecznej”

Wytyczne nie wprowadzają nagłej rewolucji. Na etapie tworzenia planu zachęcają do partycypacji społecznej osób zainteresowanych lasem, aby wypracować takie rozwiązania, które zadowolą wszystkich interesariuszy gospodarki leśnej.



www.lasy.gov.pl

Regionalna Dyrekcja
Lasów Państwowych w Poznaniu
ul. Gajowa 10, 60-959 Poznań

k.gielda-pinas@poznan.lasy.gov.pl
tel.: +48 607 707 935

Dziękuję za uwagę
i zapraszam do dialogu